

Fabricamos los mobil home del futuro



Nidify



CONTENIDOS

ÍNDICE

| | |
|-------------------------------------|----|
| 1. Sobre GRUPO EUROCASA | 4 |
| 2. Sistema constructivo | 5 |
| 3. Calidades | 6 |
| 4. +28 años reinventando el camping | 7 |
| 5. Los modelos | 8 |
| 6. Colección Nidify | 17 |
| 6.1. SERIE E | 18 |
| 6.2. SERIE D | 38 |
| 7. Acabados exteriores | 44 |
| 8. Acabados interiores | 46 |
| 9. Equipamiento de serie | 48 |
| 10. Medio ambiente | 50 |
| 11. Proyectos a medida | 51 |





Nidify





SOBRE GRUPO EUROCASA



Líderes en fabricación y venta de construcciones modulares.

Somos **líderes en fabricación y venta de construcciones modulares, casas prefabricadas y mobil homes**. Nuestra principal actividad se centra en la fabricación y equipamiento de construcciones modulares fijas y/o móviles de alta calidad para los mercados de España, Francia, Portugal, Suiza, Inglaterra, Alemania, Italia, etc.

Estamos especializados en la **realización de proyectos a medida para campings y resorts vacacionales**.

+ de 28 AÑOS de experiencia.

Comenzamos nuestra andadura empresarial a finales de los años 90. Desde entonces no hemos parado de trabajar, para ofrecer a nuestros clientes el **mejor servicio, con la mayor calidad** del mercado. Trabajamos para todo tipo de clientes, campings y grandes grupos de turoperadores tanto a nivel nacional como internacional, estando presentes en Europa, el continente africano y latinoamericano.

Fabricación propia y autónoma.

Fabricamos casi el 100% de los elementos que conforman las viviendas. Disponemos de talleres propios de madera, carpintería de PVC, aluminio, fontanería, textil, pintura, soldadura... contando con un departamento propio de I+D+i. **Transporte e instalación propios** con una amplia flota de vehículos.



Contamos con una flota de más de 30 vehículos propios para dar el mejor servicio.



ER-1511 / 2002



009/CPR/A81/0277

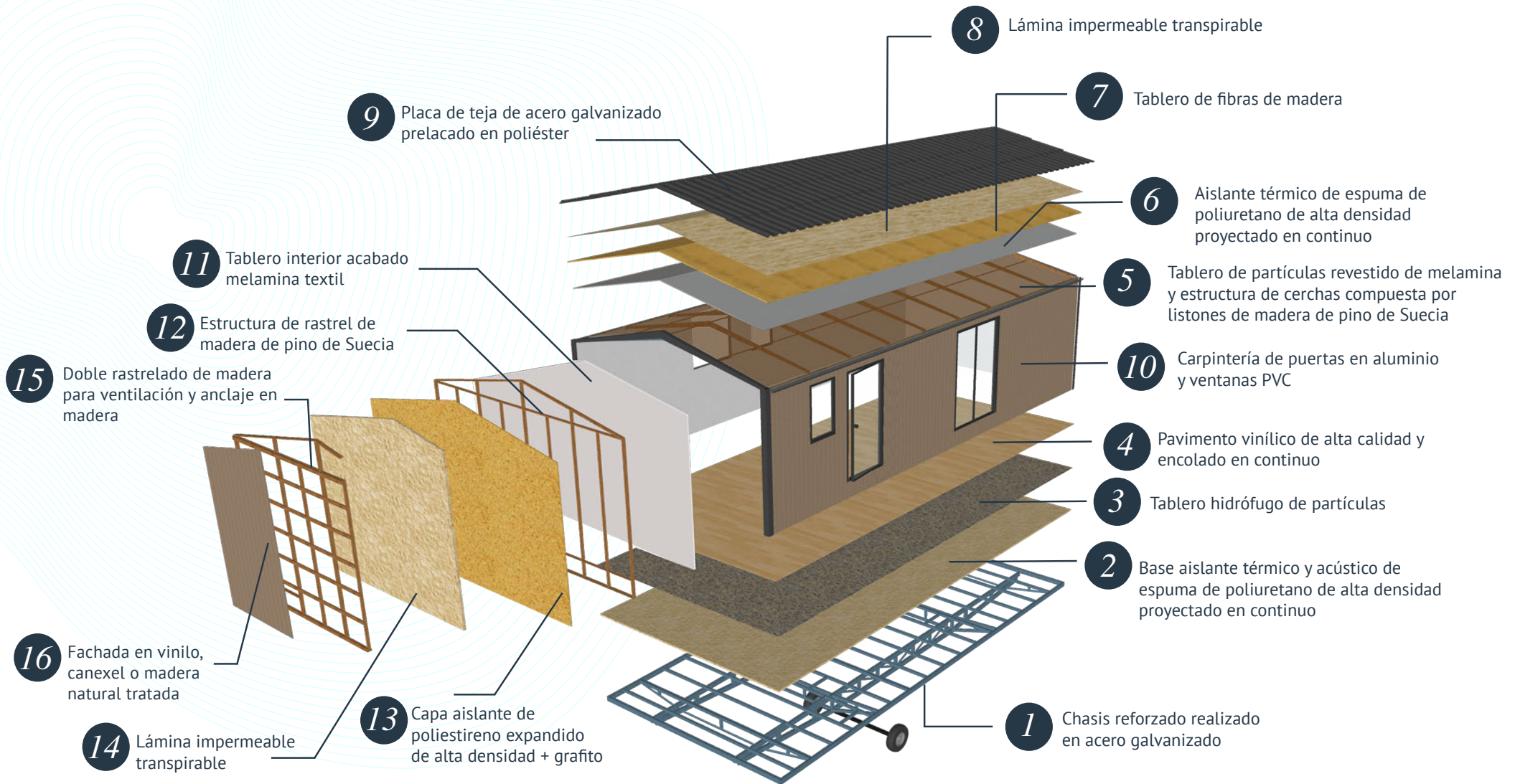
Burcape House S.L.U.

Certificada desde 2002 en diseño, comercialización y producción de construcciones modulares.



Disponemos de más de 35.000 m2 de unidad productiva destinados a la construcción de casas modulares.

SISTEMA CONSTRUCTIVO



MEMORIA CALIDADES



Estructura

Chasis reforzado realizado en acero galvanizado tipo E220+Z-275 de gran resistencia a la intemperie y ambientes salinos.



Suelos

Tablero compuesto de partículas de madera hidrófuga, recubierto en la parte inferior con base aislante térmica de espuma de poliuretano-ECO de alta densidad proyectado en continuo. Revestimiento interior en pavimento vinílico en continuo para su fácil limpieza y durabilidad.



Carpintería exterior

Puertas y balconeras en aluminio y ventanas de PVC. Vidrios de seguridad laminados a dos caras en puertas y fijos hasta el suelo.



Electricidad

Iluminación LED. Electricidad según normativa. Cuadro eléctrico con protección diferencial y magnetotérmicos. Interruptores conmutados de serie en dormitorios. Preinstalación de TV. Cableado libre de halógenos y con baja emisión de humos.



Tejados

Compuestos por cerchas con soporte de tablero de partículas y madera estructural de pino de Suecia, recubierto de aislante térmico de espuma de poliuretano-ECO de alta densidad proyectado en continuo.

Lámina impermeable transpirable y teja de acero galvanizado de espesor 0,5 prelacado en poliéster (color a elegir).



Ventilación

Según norma UNE-EN 721. Ventilación inferior y superior.



Pared exterior

Opción SERIE E

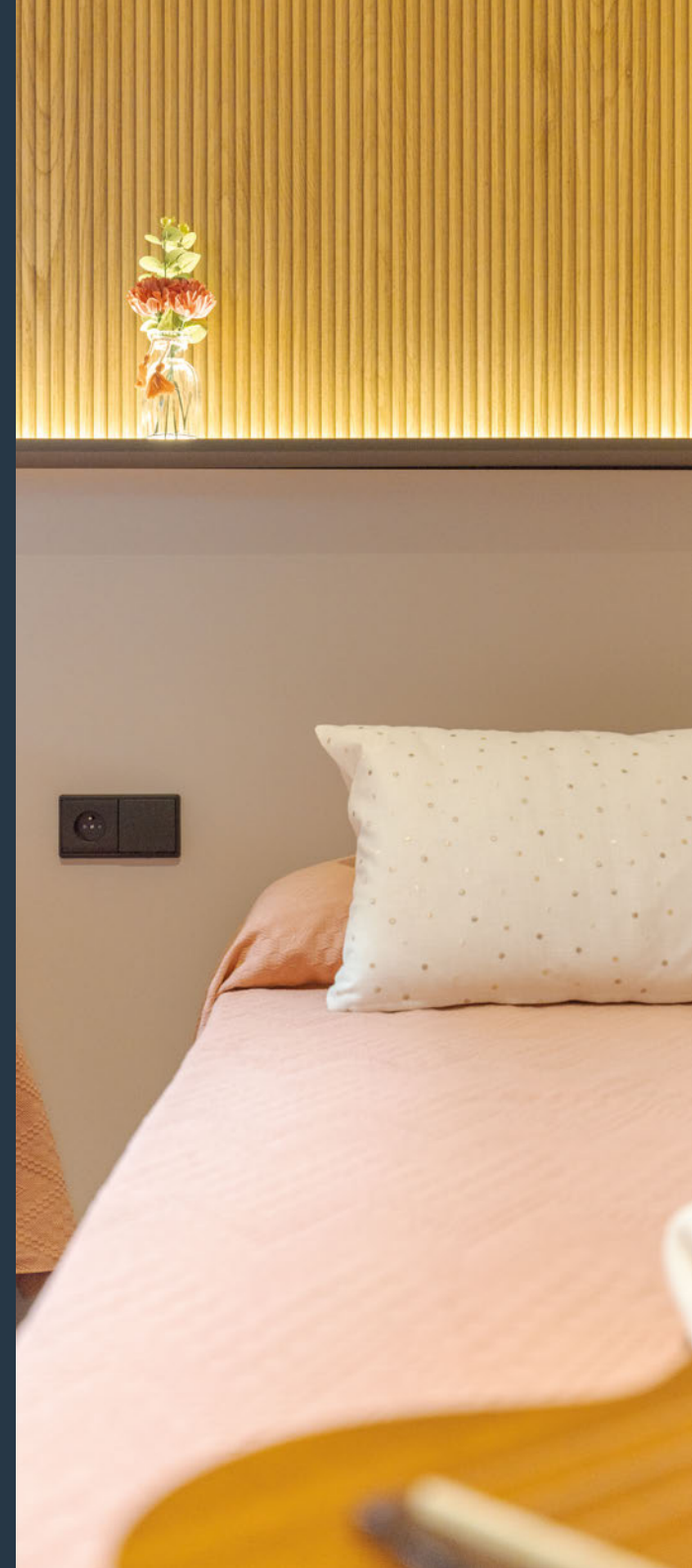
Compuesta por rastrel de madera de pino de Suecia, poliestireno expandido de alta densidad. En el exterior, acabado en vinilo (y canexel o madera natural como opciones extra). En el interior de la casa, tablero de partículas revestido de melamina con acabado textil de fácil limpieza.

Altura interior mínima 2,10 m. y máxima 2,45 m.

Opción SERIE D

Panel sándwich de 35 mm. con núcleo de espuma de poliuretano y 2 láminas de acero lacado. Acabado exterior en acero galvanizado lacado con pintura polvo. En el interior de la casa, tablero de partículas revestido de melamina con acabado textil de fácil limpieza.

Altura interior mínima 2,20 m. y máxima 2,55 m.



+ DE 28 AÑOS REINVENTANDO EL CAMPING

Hemos creado un nuevo concepto de alojamiento en el que se prioriza el diseño, la integración con el entorno y el respeto medioambiental, con la más alta calificación energética del mercado. Queremos que nuestro huésped se sienta como en casa.



CALIDAD Y DURABILIDAD

Somos conscientes de la importancia de la resistencia del producto, por ello utilizamos materiales de la más alta calidad y durabilidad.



TRANSPORTE

Nos encargamos de todo el proceso contando con una flota de más de 30 vehículos propios garantizando el mejor resultado de todos los proyectos de inicio a fin.



FABRICAMOS CON ENERGÍA VERDE

Disponemos de autonomía energética mediante energías renovables: paneles solares y aerotermia, contribuyendo a reducir la huella de carbono.



I+D+I

Contamos con un departamento de investigación y desarrollo que día a día mejora nuestro producto buscando la calidad y la excelencia.



EFICIENCIA ENERGÉTICA

Contamos con calificación energética C según el marco normativo energético europeo.



PRODUCTO SOSTENIBLE

Reciclamos cerca del 90% de los residuos producidos, manteniendo limpio el medio ambiente y ayudando a dar una segunda vida a los materiales que utilizamos.



CASAS RECICLABLES

Al fabricar la mayor parte de los componentes para nuestros mobil homes, garantizamos que nuestras casas son 100% reciclables.



DISTRIBUCIONES A MEDIDA

Disponemos de gran variedad de distribuciones incluso mejorando la accesibilidad para personas con movilidad reducida o necesidades especiales.

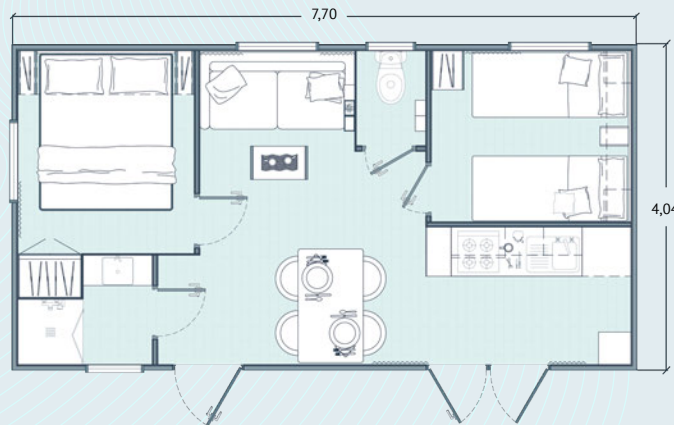
Serie E 4,04

BORA BORA

Nuestra línea de mobil homes **Bora Bora** evoca una sensación de paraíso y belleza natural creando ambientes mágicos y ofreciendo la máxima comodidad en cada rincón. Estos mobil homes de **4,04 o 4,19 metros de ancho, cuentan con 2 habitaciones.**

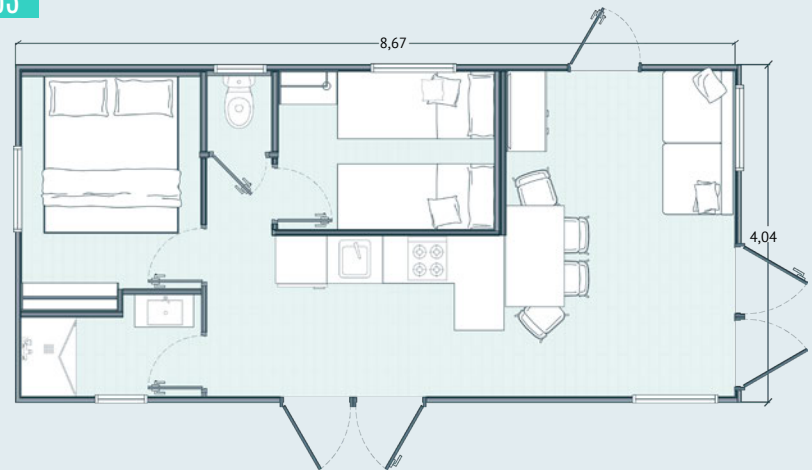
BORA BORA 766

- 31,11 m²
- 7,70x4,04
- 4/6
- 2
- 1



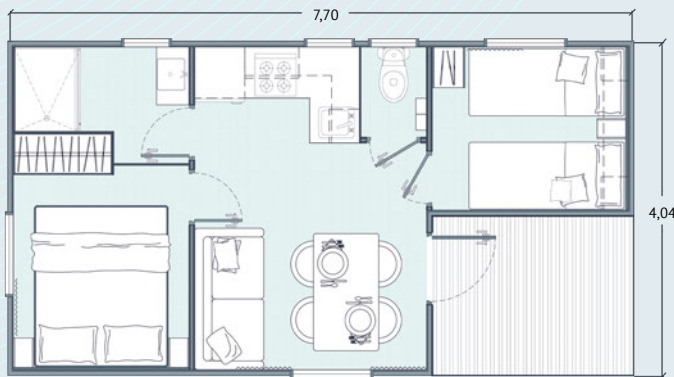
BORA BORA 863

- 35,03 m²
- 8,67x4,04
- 4/6
- 2
- 1



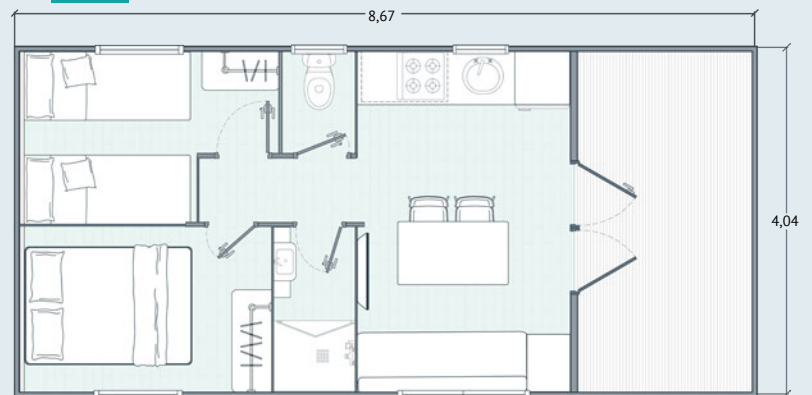
BORA BORA SUNSET 766

- 31,11 m²
- 7,70x4,04
- 4/6
- 2
- 1



BORA BORA SUNSET 863

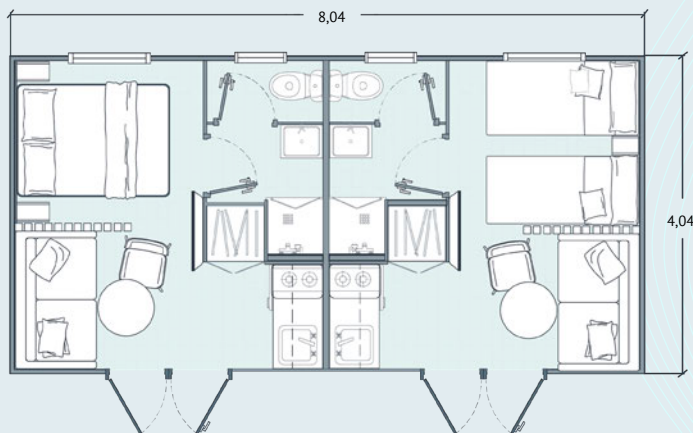
- 35,03 m²
- 8,67x4,04
- 4/6
- 2
- 1



Serie E 4,04

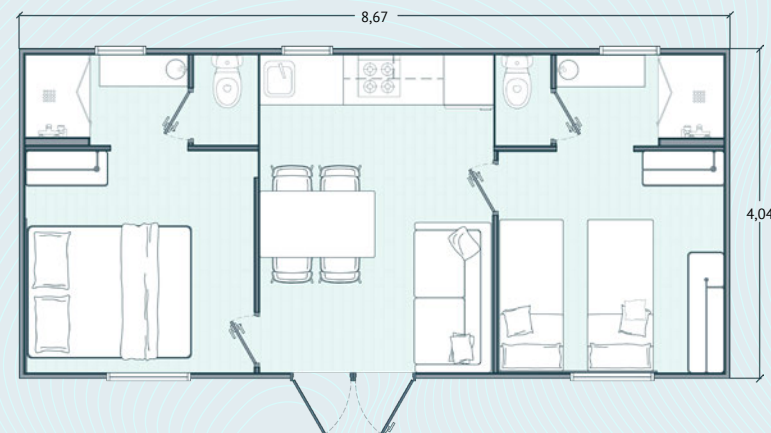
BORA BORA SUITE 800

- 32,48 m²
- 8,04x4,04
- 4
- 2
- 2



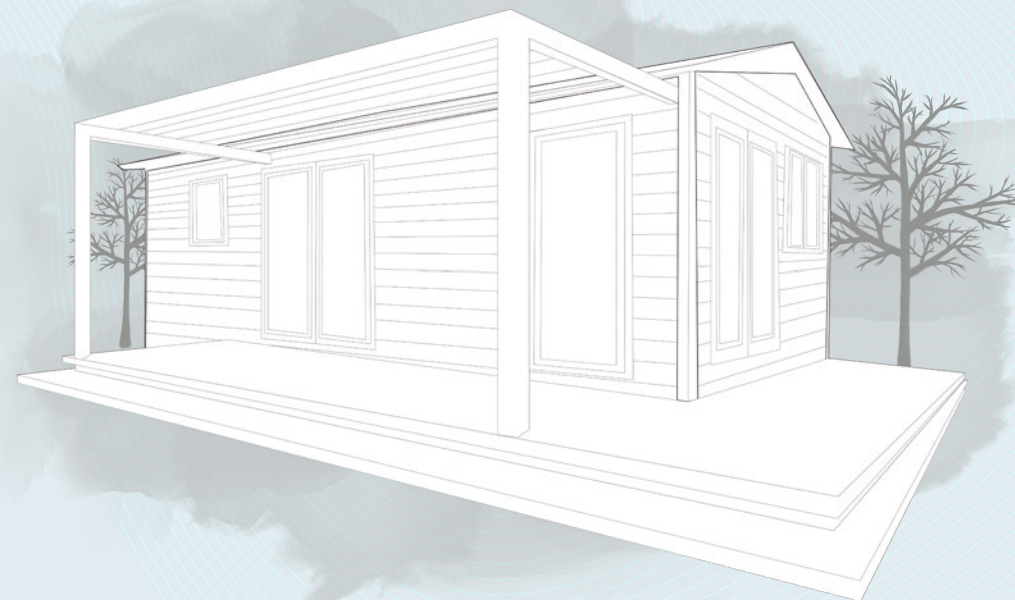
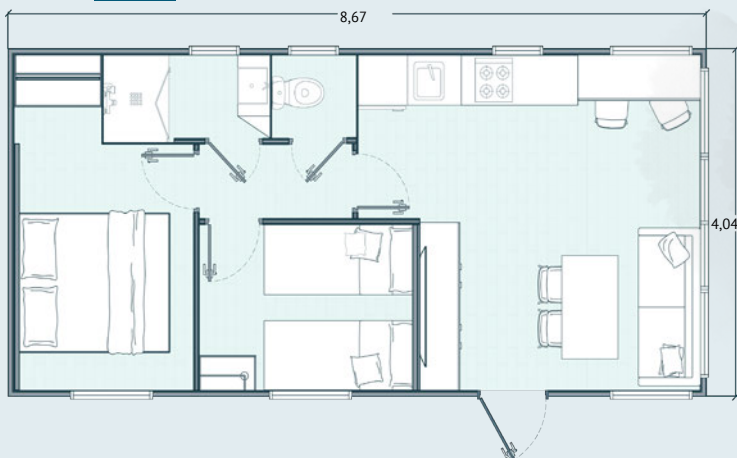
BORA BORA DOUBLE 863

- 35,03 m²
- 8,67x4,04
- 4
- 2
- 2



BORA BORA PANORAMIC 863

- 35,03 m²
- 8,67x4,04
- 4/6
- 2
- 1



BORA BORA

Serie E 4,04

Nuestra línea de mobil homes **Santorini**, están inspirados en la esencia de esta isla del mar Egeo. Sus espacios interiores están distribuidos alrededor de un salón comedor central pensado como un espacio para compartir reuniones en familia. Los mobil homes Santorini constan de **3 habitaciones y tienen 4,04 o 4,19 metros de ancho**.

SANTORINI 810

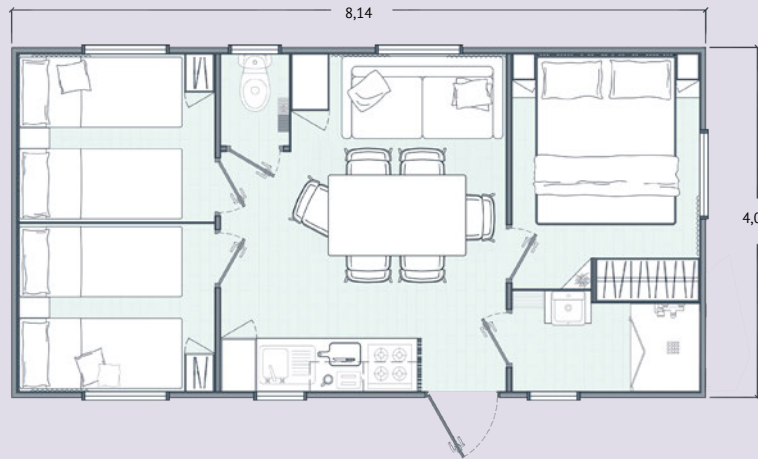
32,89 m²

8,14x4,04

6/8

3

1



SANTORINI 863

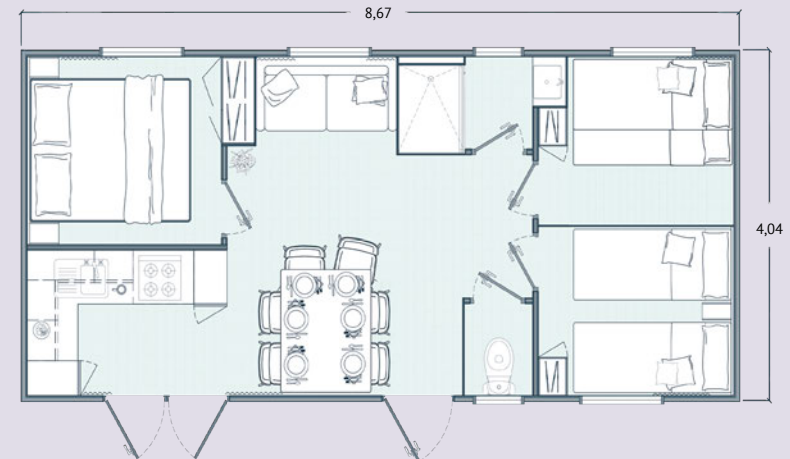
34,52 m²

8,67x4,04

6/8

3

1



Fidji 800 es un mobil home que se caracteriza por contar con tan solo **3 metros de ancho y tener 2 habitaciones**. Pensada para campings con espacios reducidos que quieran aprovechar al máximo la parcela.

FIDJI 800

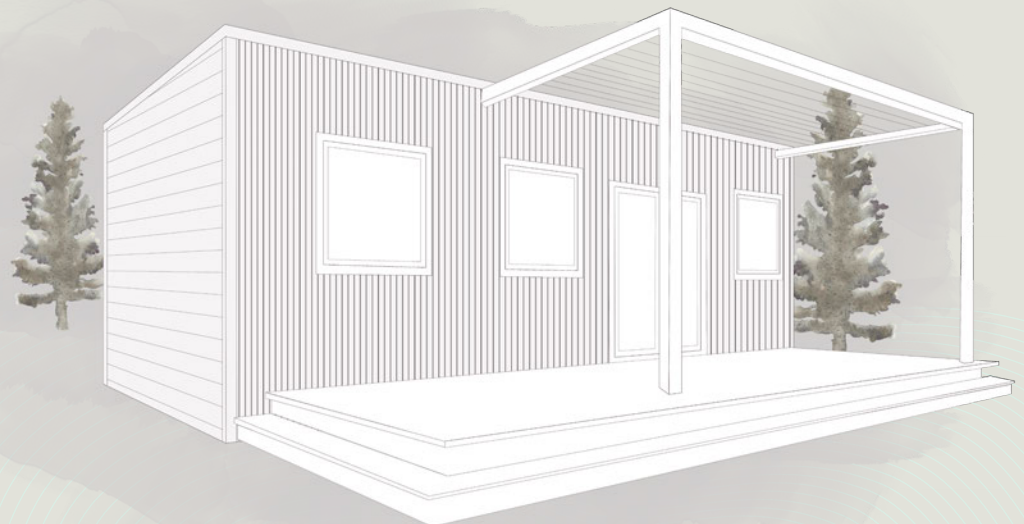
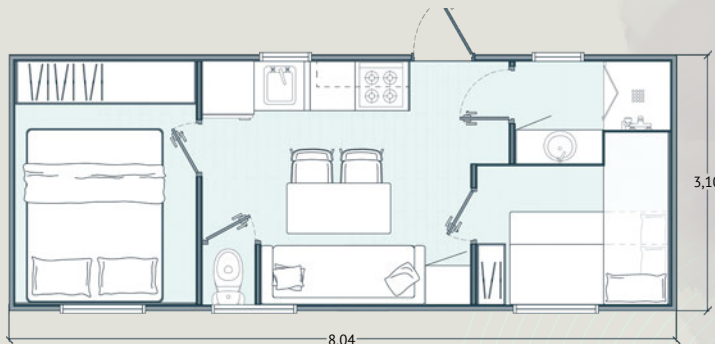
24,92 m²

8,04x3,10

4/5






2

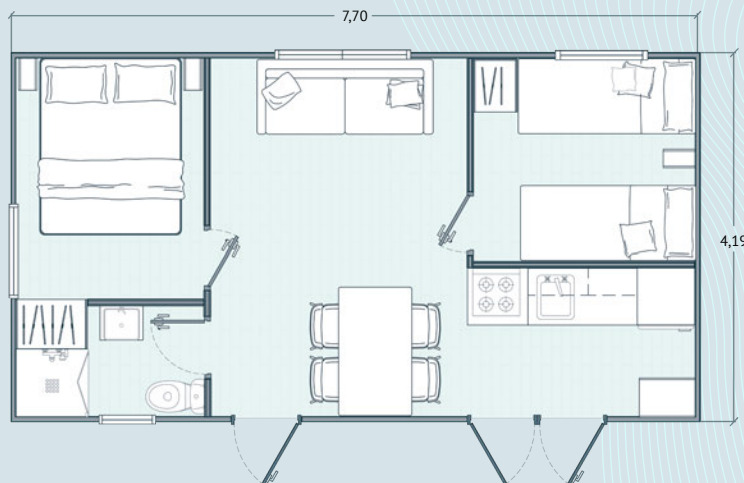
1








Serie E 4,19

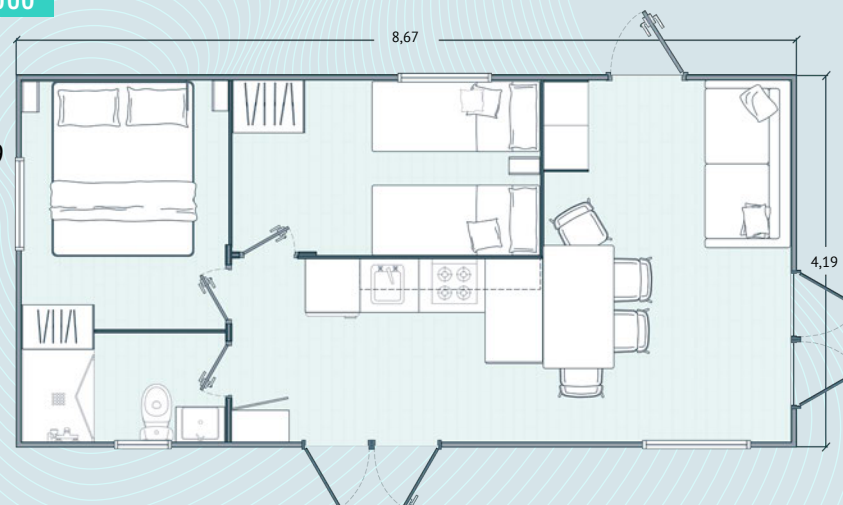
BORA BORA 766

-  32,26 m²
-  7,70x4,19
-  4/6
-  2
-  1








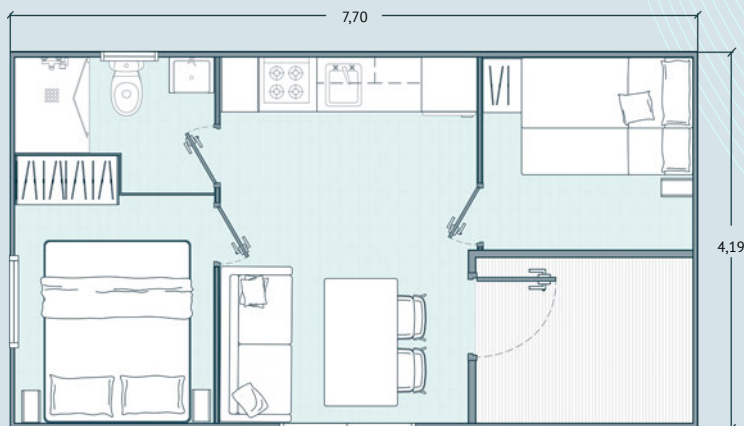
BORA BORA 863

-  36,33 m²
-  8,67x4,19
-  4/6
-  2
-  1








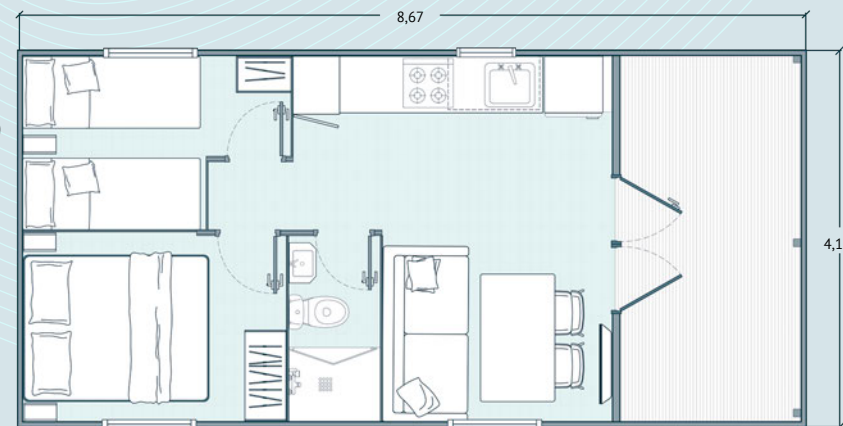
BORA BORA SUNSET 766

-  32,26 m²
-  7,70x4,19
-  4/6
-  2
-  1



BORA BORA SUNSET 863

-  36,33 m²
-  8,67x4,19
-  4/6
-  2
-  1



BORA BORA

Serie E 4,19

BORA BORA

BORA BORA SUITE 800

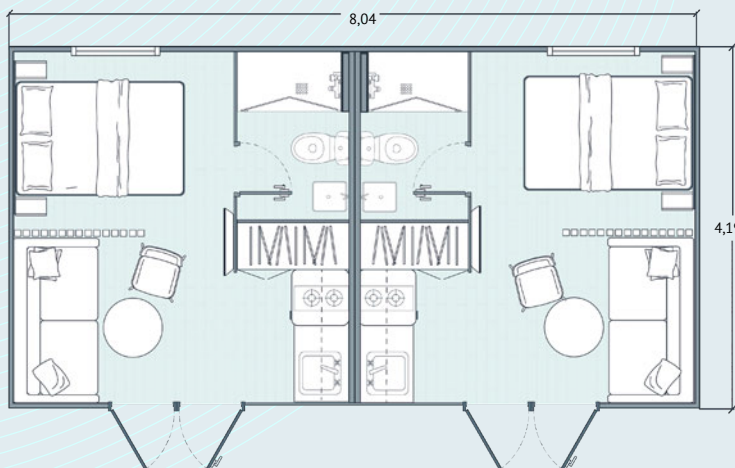
33,69 m²

8,04x4,19

4

2

2



BORA BORA DOUBLE 863

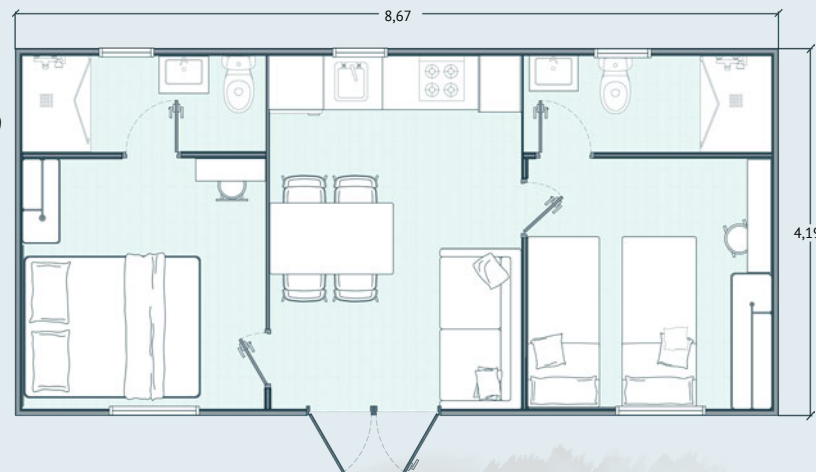
36,33 m²

8,67x4,19

4

2

2



BORA BORA PANORAMIC 863

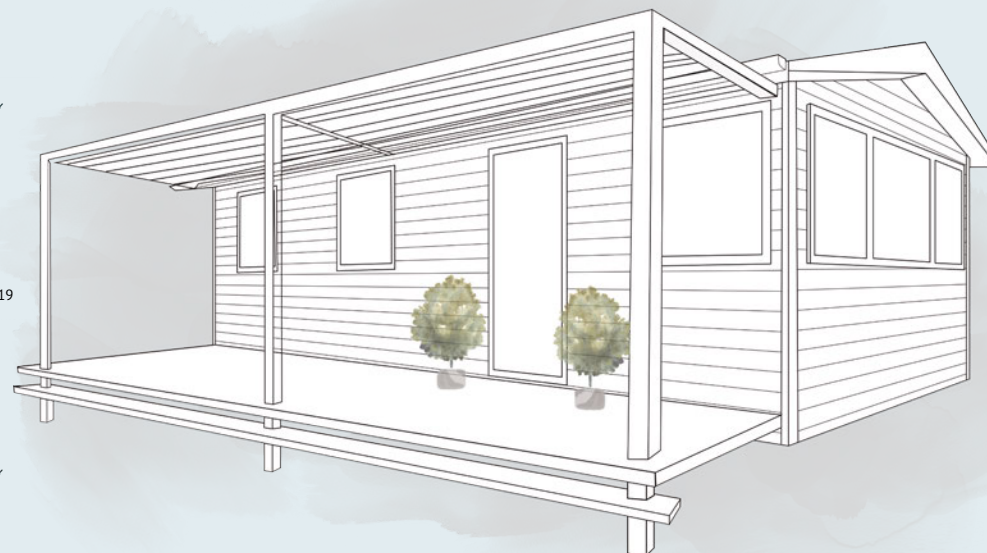
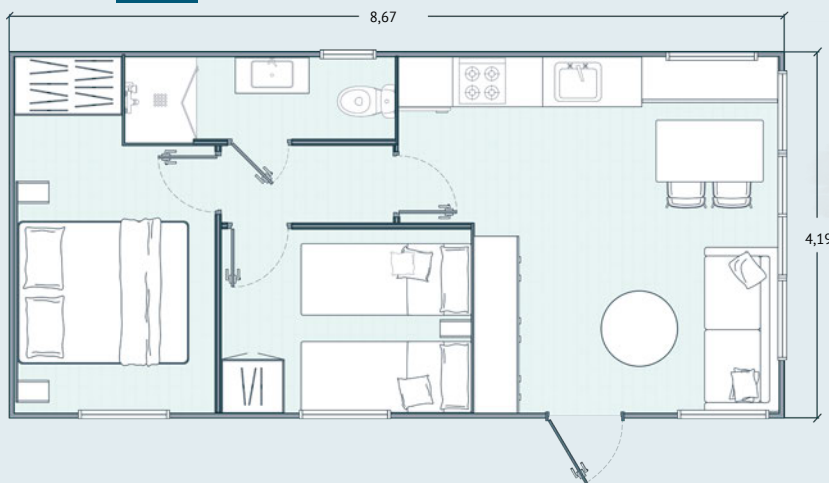
36,33 m²

8,67x4,19

4/6

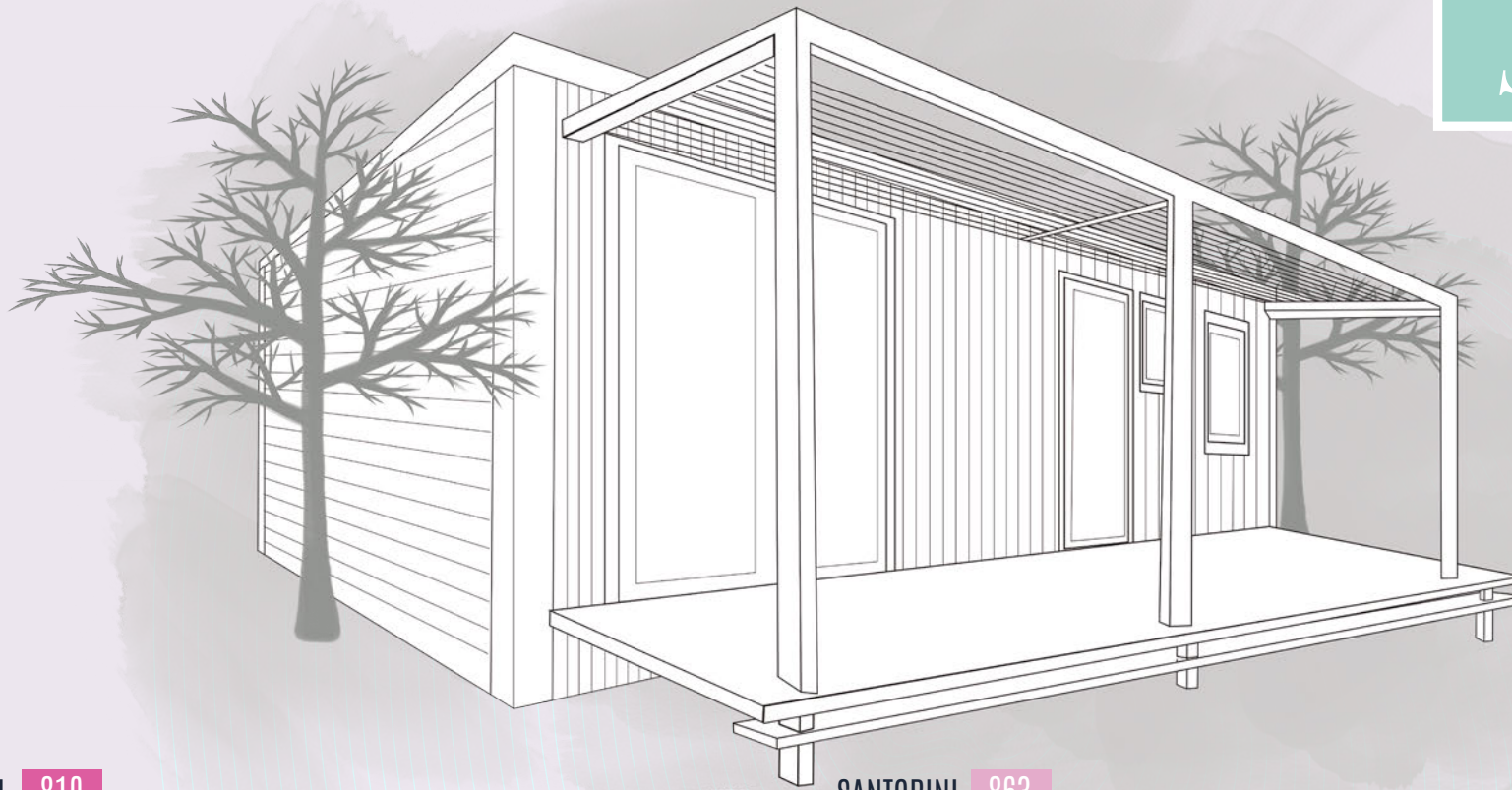
2

1



Serie E 4,19

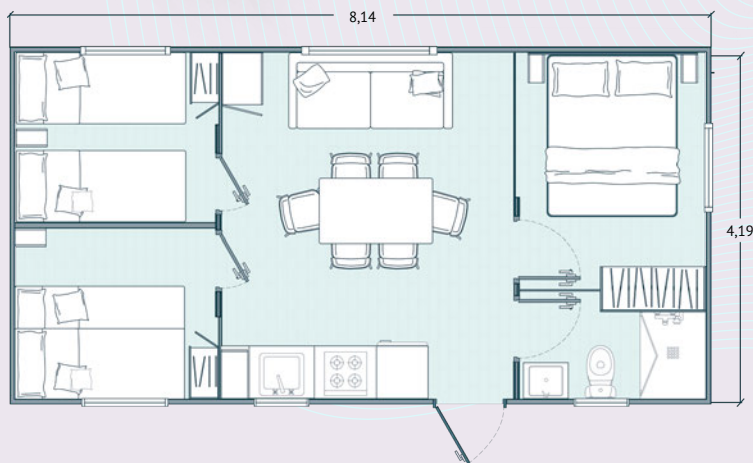
SANTORINI



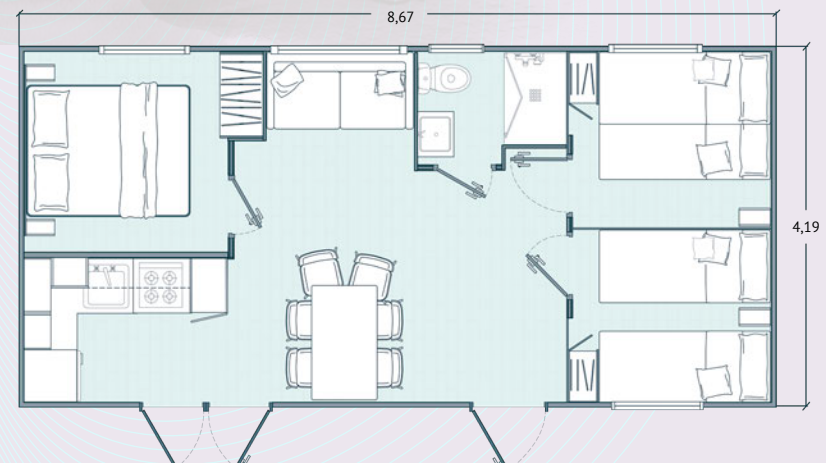
SANTORINI 810

SANTORINI 863

- 34,11 m²
- 8,14x4,19
- 6/8
- 3
- 1



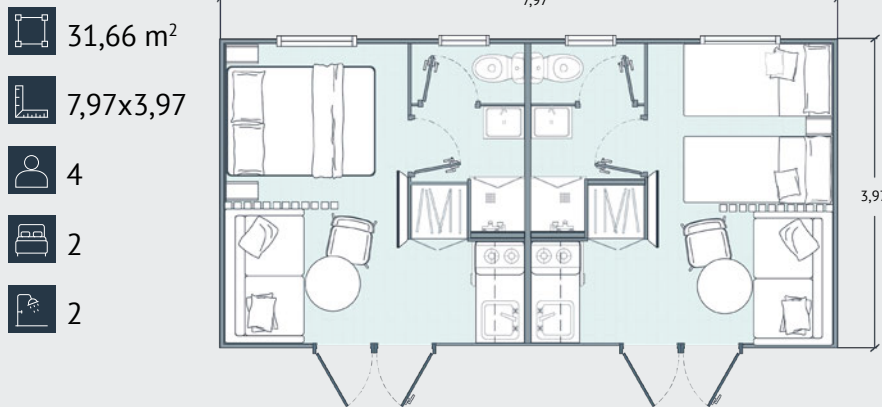
- 36,33 m²
- 8,67x4,19
- 6/8
- 3
- 1



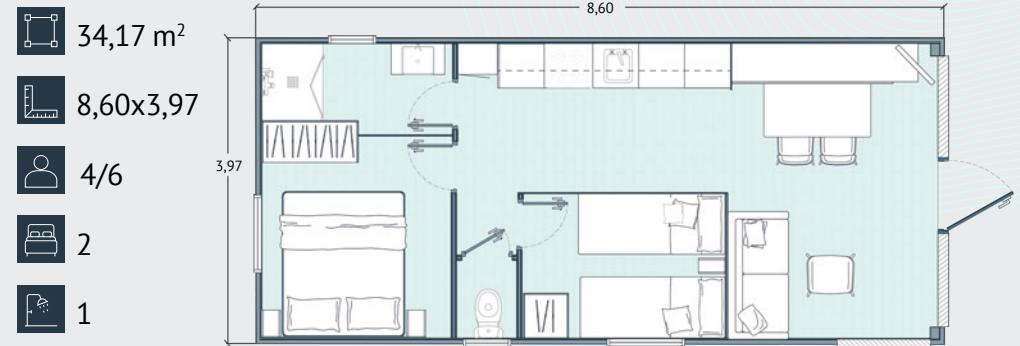
Serie D 3,97

La línea de mobil homes **Miami Beach** se basa en una búsqueda de diseño y comodidad. Su estilo actual y moderno, promete una experiencia excepcional que marcará la diferencia.

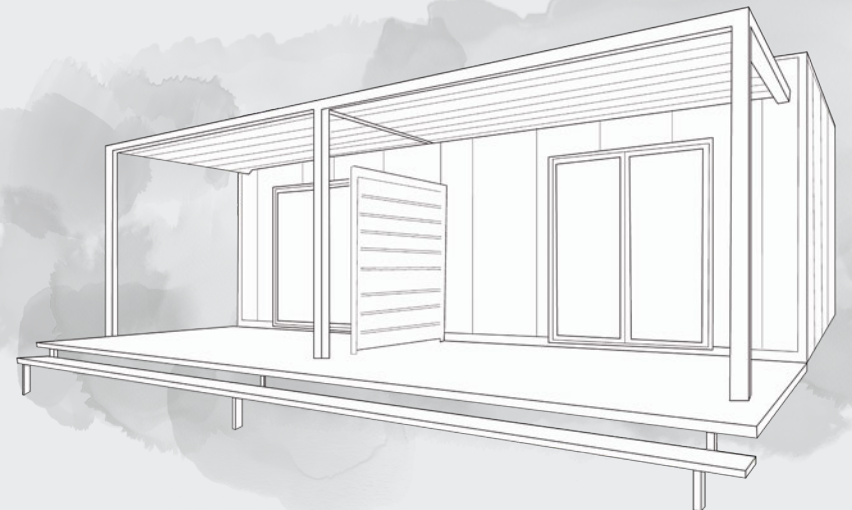
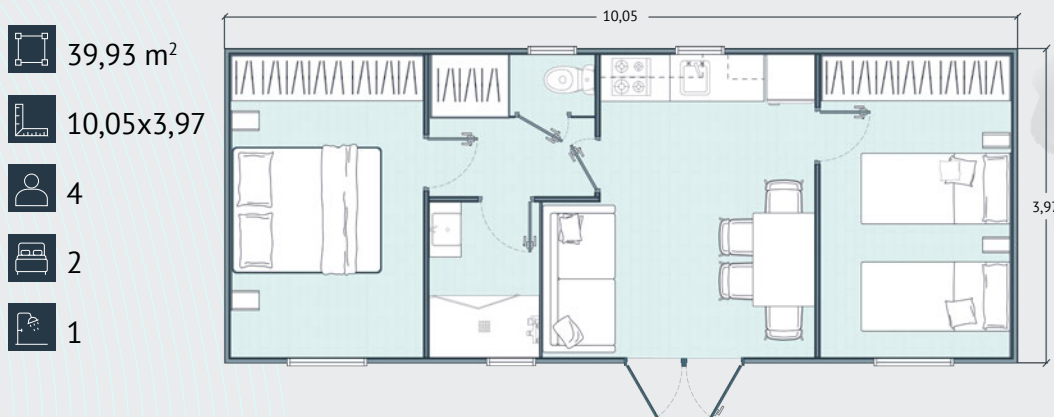
MIAMI BEACH SUITE 800



MIAMI BEACH 863








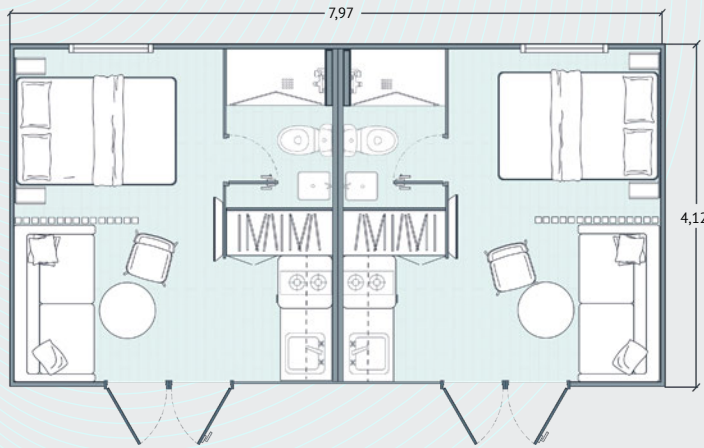
MIAMI BEACH 1012








Serie D 4,12

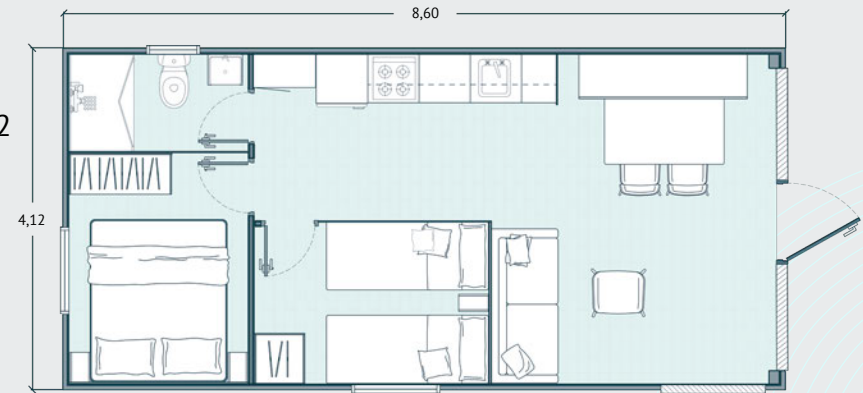
MIAMI BEACH SUITE 800

-  32,86 m²
-  7,97x4,12
-  4
-  2
-  2








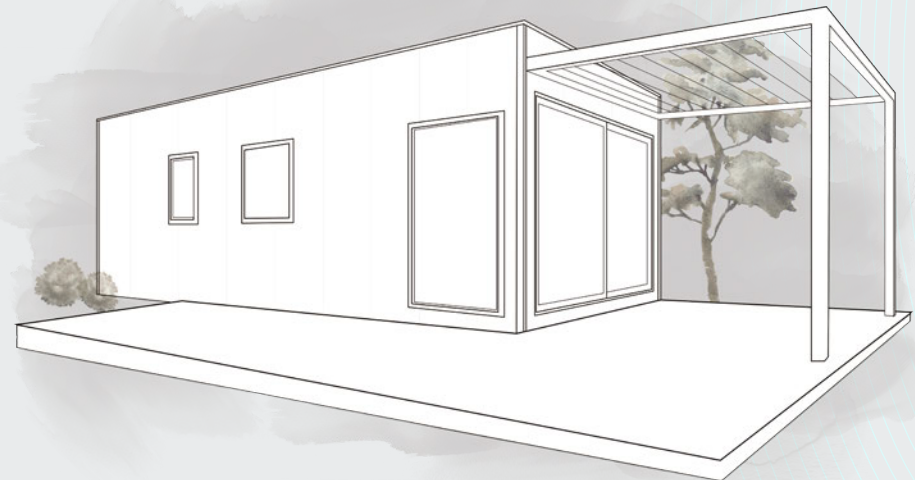
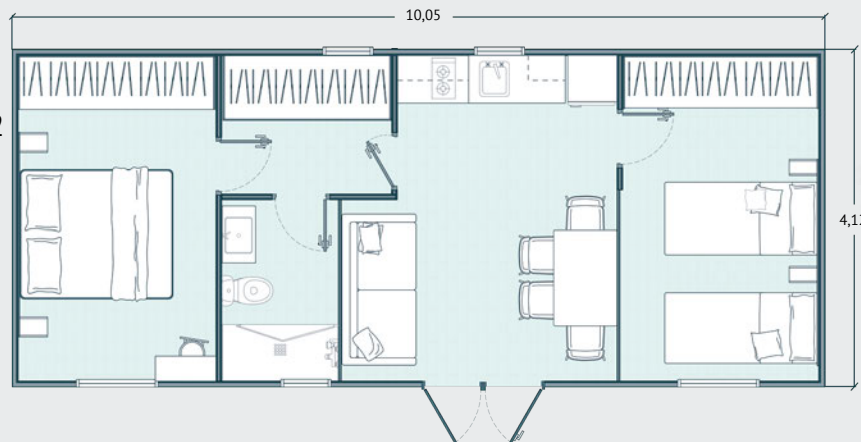
MIAMI BEACH 863

-  35,46 m²
-  8,60x4,12
-  4/6
-  2
-  1



MIAMI BEACH 1012

-  41,43 m²
-  10,05x4,12
-  4
-  2
-  1



MIAMI BEACH





COLECCIÓN NIDIFY

FIDJI 800



Tu rincón

— *Te hechizará*

FIDJI 800. Se caracteriza por contar con un espacio recogido, manteniendo todas las comodidades.



24,92



8,04X3,10



4/5



2



1



FIDJI 800

BORA BORA 766



El paraíso

— *Te encantará*

BORA BORA 766. Para disfrutar en familia manteniendo la independencia en cada uno de sus rincones.



31,11



7,70x4,04



4/6



2



1



BORA BORA 766

BORA BORA 863



Nuestro secreto

— *Te asombrará*

BORA BORA 863. Aporta amplitud y luminosidad separando dos ambientes bien definidos: el salón-comedor y la cocina.



35,03



8,67x4,04



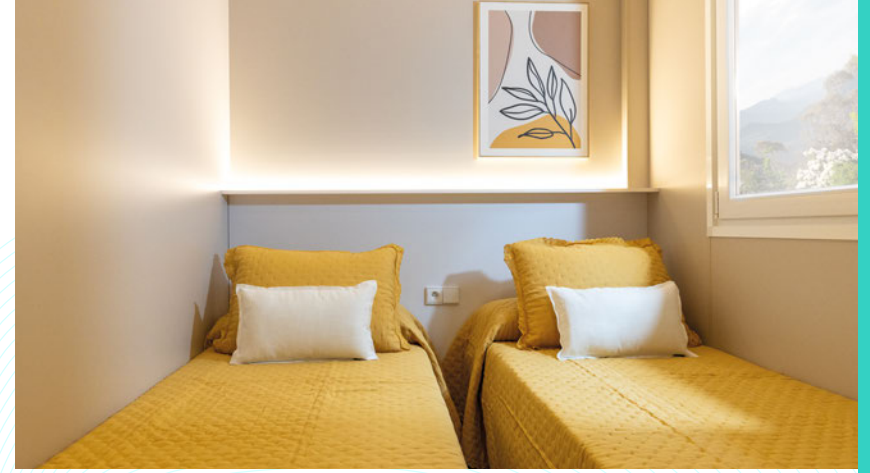
4/6



2



1



BORA BORA 863

BORA BORA PANORAMIC 863



Un nuevo amanecer

— *Te seducirá*

BORA BORA PANORAMIC 863.

Se caracteriza por sus grandes ventanales, los cuales permiten una abundante entrada de luz natural y brindan una vista panorámica espectacular.



35,03



8,67x4,04



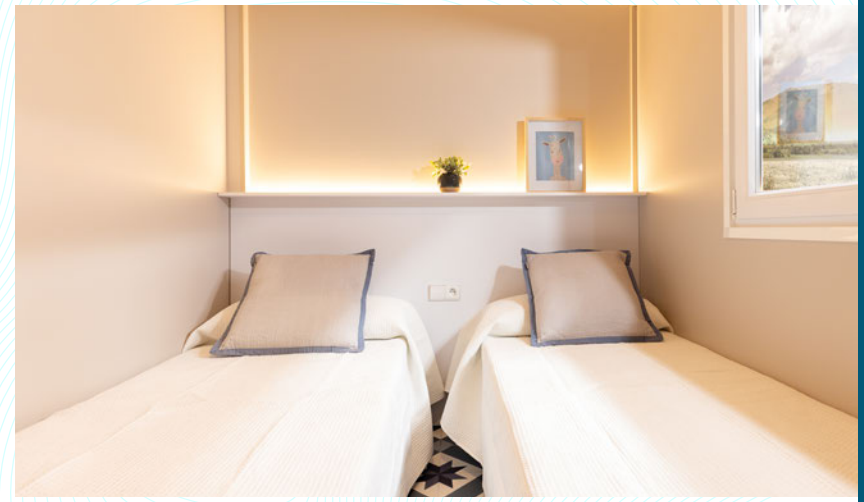
4/6



2



1



BORA BORA PANORAMIC 863

BORA BORA SUNSET 766



Tu refugio

— *Te apasionará*

BORA BORA SUNSET 766. Con terraza integrada, pensada para conectar con la naturaleza.



31,11



7,70x4,04



4/6



2



1



BORA BORA SUNSET 863



La escapada perfecta

— *Te cautivará*

BORA BORA SUNSET 863.
Con amplia terraza integrada,
para compartir momentos con
familia y amigos.



35,03



8,67x4,04



4/6



2



1



BORA BORA SUNSET 863

BORA BORA SUITE 800



Tu independencia
— *Te conquistará*

BORA BORA SUITE 800. Un diseño único con dos espacios totalmente separados para poder aprovecharlos de forma independiente.



32,48



8,04x4,04



4



2



2



BORA BORA DOUBLE 863



Una isla de inspiración

— *Te sorprenderá*

BORA BORA DOUBLE 863. Diferente a todos los demás. Un alojamiento con dos habitaciones tipo suite con baño integrado en cada una de ellas para mayor comodidad.



35,03



8,67x4,04



4



2



2



SANTORINI 810



Un sueño hecho realidad

— *Te fascinará*

SANTORINI 810. Muy espaciosa, aprovecha al máximo el espacio y cuenta con 3 habitaciones.



32,89



8,14x4,04



6/8



3



1



SANTORINI 863



La isla perfecta

— *Te hechizará*

SANTORINI 863. Con un salón comedor muy amplio y 3 habitaciones muy espaciaosas.



35,03



8,67x4,04



6/8



3



1



MIAMI BEACH SUITE 800



Sutileza y elegancia

— *Tu inspiración*

MIAMI BEACH SUITE 800. Confluyen dos espacios totalmente separados con un diseño único, confort y calidad de espacios.



31,66



7,97x3,97



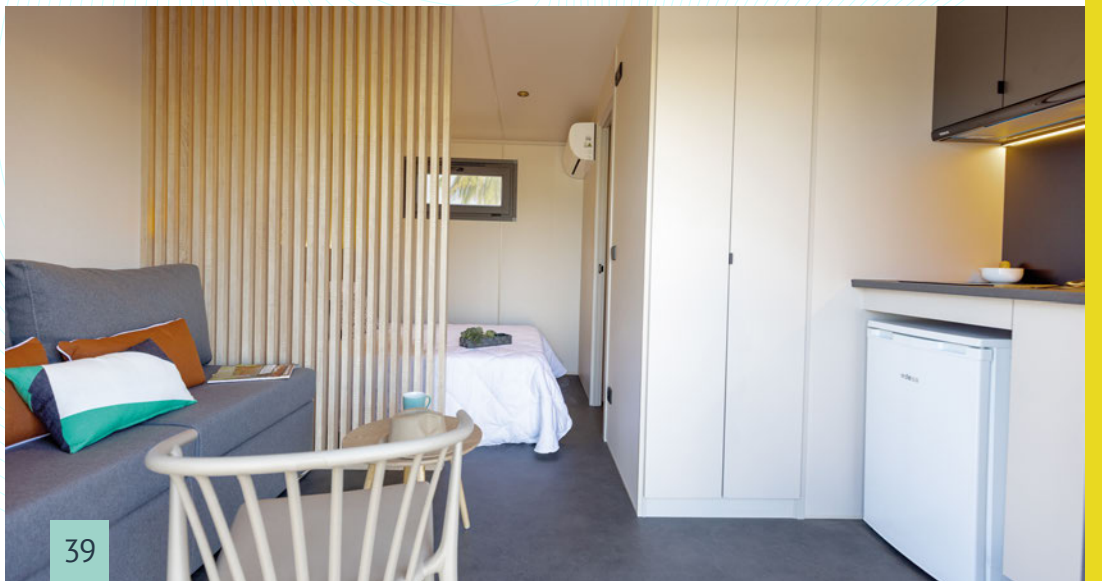
4



2



2



MIAMI BEACH SUITE 800

MIAMI BEACH 863



La modernidad

Tu ilusión

MIAMI BEACH 863. 2 habitaciones y salón cocina en L con amplios ventanales que fusionan el interior con el exterior.



34,17



8,60x3,97



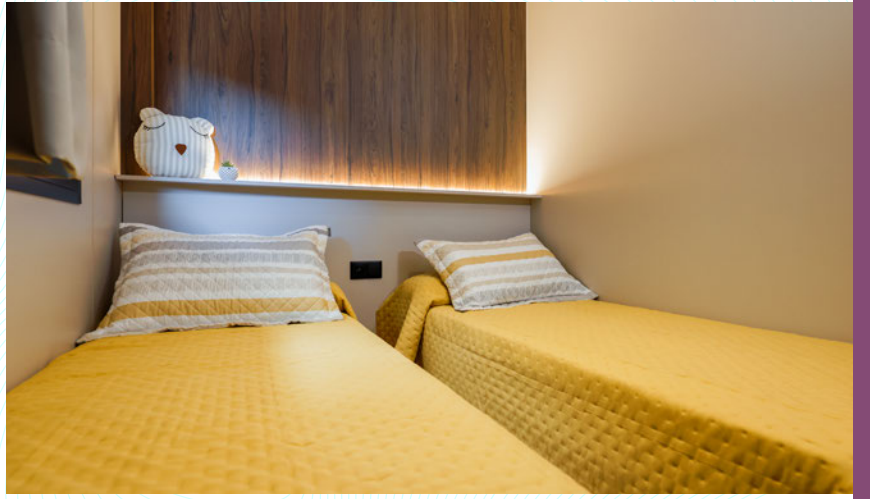
4/6



2



1



MIAMI BEACH 1012



El lujo

— *Tu lugar*

MIAMI BEACH 1012. Muy espacioso, con más de 10 metros de largo. Ideal para momentos de relax.



39,93



10,05x3,97



4



2



1



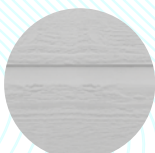
EXTERIOR

Serie E representa una línea de casas ecológicas y respetuosas con el medio ambiente, con una gran eficiencia energética, elegantes y cuidadas en cada detalle. Su diseño ergonómico está pensado para adaptarse a las necesidades de usuarios y propietarios. **Con posibilidad de elegir entre varios acabados exteriores: vinilo, canaxel y madera natural.**

Canaxel



Blanco



Gris



Yellowstone



Sierra

Vinilo

Lama biselada en horizontal



01 Blanco



01 Gris



01 Beige

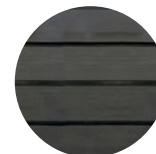
Vinilo alveolar



Duo Shadow
Turner Oak Toffee



Duo Shadow
Tom

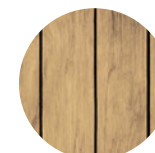


Quattro
Kitami Oak

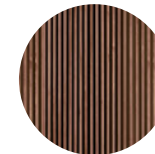


Quattro
Tom

Madera



Madera Natural Tratada



Madera Alistonada



EXTERIOR SERIE D

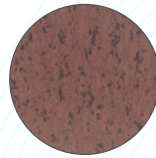
Nuestra **Serie D** es una línea de casas que destacan por el diseño moderno tanto del exterior como de cada uno de sus espacios interiores, el dinamismo de sus distribuciones y la alta calidad de los materiales empleados en su construcción en líneas rectas.

Acabados exteriores

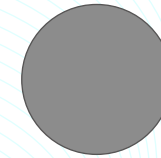
Verde Menta



Acero Corten



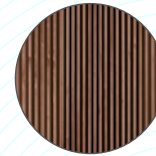
Titanium Gris



Madera Natural tratada



Madera Alistonada



ACABADOS EXTERIORES

Colección Caoba



- Mobiliario cocina **Nogal Victoria | Gris Coco**
- Encimera cocina **Formica efecto piedra**
- Pared **Gris Coco | Nogal Victoria**
- Suelo **Beige Arena**
- Puertas **Nogal Victoria**



Colección Natura



- Mobiliario cocina **Roble Mediterráneo | Moka**
- Encimera cocina **Formica gris**
- Pared **Creta Marfil**
- Suelo **Beige Arena**
- Puertas **Roble Mediterráneo**

Colección Bambu



- Mobiliario cocina **Gris Coco | Petrleo**
- Encimera cocina **Formica Negro Mate**
- Pared **Gris Coco | Palillera Natural**
- Suelo **Antracita**
- Puertas **Gris Coco**

*Todas las especificaciones, imágenes, acabados y mobiliario de este catálogo son de carácter informativo, no contractual. Grupo Eurocasa se reserva el derecho de posibles modificaciones.

Colección Bosque



- Mobiliario cocina **Roble Amazona | Blanco Mate**
- Encimera cocina **Formica Roble Hera**
- Pared **Verde Arcilla | Roble Amazona**
- Suelo **Roble Claro**
- Puertas **Blanco**

Colección Vintage



- Mobiliario cocina **Blanco Mate**
- Encimera cocina **Formica Negro Mate**
- Pared **Gris Coco**
- Suelo **Córdoba Azul**
- Puertas **Gris Coco**



EQUIPAMIENTO DE SERIE



Exterior

- Ventanas blancas de PVC (antracita e imitación madera opcional)
- Tejado de teja de acero lacado color a elegir en función de disponibilidad
- Fachada en vinilo de alta resistencia (opcional canexel o madera natural tratada)
- Puerta de aluminio blanca acristalada (antracita e imitación madera opcional)
- Foco de iluminación LED exterior
- Enchufe estanco exterior
- Llaves maestras (opcional)

General

- Chasis reforzado de acero galvanizado tipo E220-Z-275 de gran resistencia
- Aislamiento en fachada, techo y suelo
- Luz de emergencia y detector de humos
- Iluminación de focos LED en el interior
- Suelo vinílico en continuo de alta resistencia acabado imitación madera
- Puertas interiores de melamina
- Paredes interiores en revestimiento melamínico acabado textil de fácil limpieza



Cocina

- Muebles altos y bajos y armarios de almacenaje con puertas con cierre amortiguado
- Cocina de gas o vitrocerámica eléctrica
- Refrigerífico 2 puertas de 144 cm. o bajo encimera según modelos
- Campana extractora extensible con filtro de minerales
- Mueble con cajón cubertero
- Fregadero acabado inox.
- Calentador estanco de gas última generación o termo eléctrico
- Frente de cocina acabado inox.



Habitaciones

- Repisa en cabecero con tira led
- Somier y colchones de 160 / 150 / 90 / 80
- Armarios con baldas y barra integradas
- Cama canguro (opcional)



Baño

- Cabina de ducha con mampara
- Espejo sobre lavabo
- Lavabo sobre encimera de laminado con baldas inferiores de pared a pared
- Perchero y toallero
- Ventana de serie



Salón

- Mesa comedor de 125 x 70
- Sillas apilables aptas para exterior
- Sofá de polipiel o tela
- Toma de TV
- Convector de 500 w.
- Preinstalación clima (opcional)
- Lámparas decorativas según modelos





MEDIO AMBIENTE

Fabricación sostenible

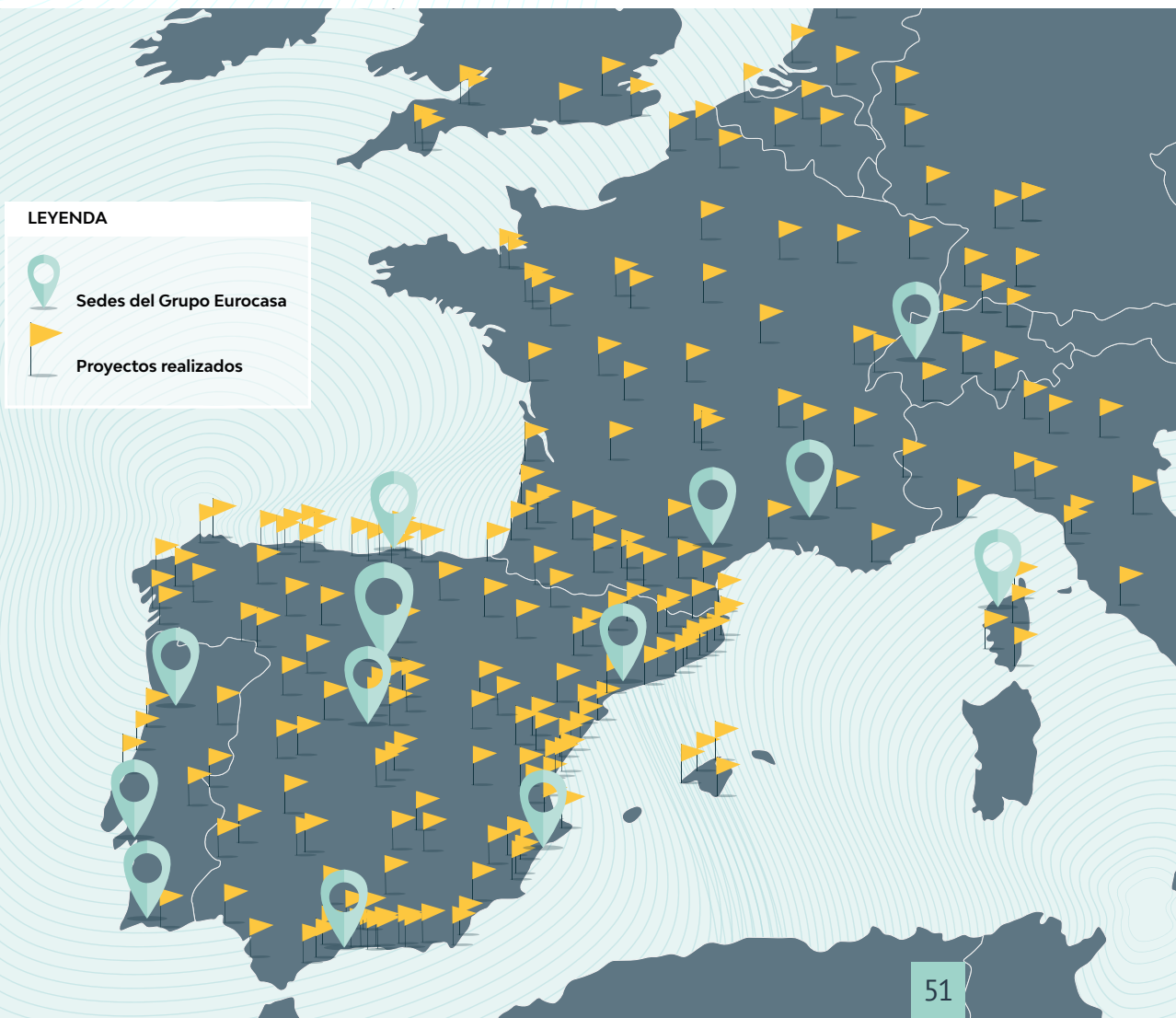
Apostamos por un sistema de fabricación totalmente sostenible y respetuoso con el medio ambiente, contando con energías renovables. En el 2004 empezamos a instalar las primeras placas solares y hoy podemos decir con orgullo que hemos alcanzado la autonomía energética en nuestras fábricas reduciendo la huella de carbono.

Reciclaje y ecología

Reciclamos casi el 90% de los residuos de nuestro proceso productivo para ser útiles en una segunda vida y generar la menor cantidad de desechos posible. Además, el reciclaje reduce significativamente el consumo de energía y la cantidad de desperdicios arrojados al medio ambiente.

PROYECTOS A MEDIDA

En este mapa te mostramos nuestros **proyectos en campings y resorts a nivel europeo**. Desde el más pequeño al más grande, ayudamos a todos los **profesionales de sector del camping** que demanden nuestros servicios. Ofreciendo asesoramiento y apoyo en todas las etapas de cada proyecto, desde la primera idea hasta la ejecución e instalación final del proyecto.





Certificada desde 2002 en diseño, comercialización y producción de construcciones modulares.



ER-1511 / 2002



009/CPR/A81/0277


Burcape House S.L.U.

Vuestro distribuidor Nidify



Nidify



 Ver video



Calle Merindad de Sotoscueva 8
Pol. Ind. Villalonguejar
09001 Burgos

✉ info@nidifyhome.es

☎ +34 947 473 074

☎ +34 629 713 794

www.nidifyhome.es